

**XGRIDS**

# Lixel K2

## MULTI-SLAM COMPACTO

Escáner Multi-SLAM portátil para capturar nubes de puntos precisas con total facilidad. La forma más rápida de capturar la realidad en proyectos de construcción, controlar avances de obra y optimizar flujos Scan-to-BIM



### ESCÁNER ROBUSTO Y COMPACTO

Certificación IP54 y rango de operación entre -20°C y 50°C  
Incluye 1 año de garantía y 1 certificado de verificación técnica anual en Servicio Técnico Geocom.



### SISTEMA MULTI-SLAM

Combina LiDAR, SLAM visual, IMU y GNSS integrado potenciado por la IA de XGRIDS para un resultado de confianza.



### PROCESAMIENTO EN TIEMPO REAL

Filtrado de objetos en movimiento y renderizado RGB de nube de puntos, para su envío directo desde el terreno a la oficina.



### GAUSSIAN SPLATTING (3DGS)

Incluye el software LCC Free, software para crear modelos 3D ultra realista a través de Gaussian Splatting.



**CONTROL DE AVANCE EN CONSTRUCCIÓN**



**AS BUILT DE INTERIORES**



REVISA EL VIDEO 

## CAPTURE LA REALIDAD EN PROYECTOS DE CONSTRUCCIÓN

# Lixel K2

## MÓDULO LIDAR

- + Alcance de 40m @10% reflectividad y 100 m de rango máximo.
- + Velocidad de 200.000 pts/s

## UNIDAD DE PROCESAMIENTO

Procesador a bordo potente que ejecuta algoritmos Multi-SLAM en tiempo real para generar nube de puntos al instante.



## SOFTWARES INCLUIDOS



LixelStudio **PC**



Lixel CyberColor **PC**



LixelGO **APP**

## MÓDULO GNSS

- + Sistema GNSS integrado para georreferenciación mediante RTK/PPK.
- + Conexión NTRIP a través de Geocaster Geocom incluido, diseñado para transmitir datos GNSS en tiempo real a través de internet, permitiendo posicionamiento relativo (RTK)

## CÁMARAS

- + 2 Cámaras RGB para capturar texturas fotorrealistas y colorizar la nube de puntos con total fidelidad.
- + 1 Cámara para SLAM Visual para mejorar el cálculo de la trayectoria.

## BATERÍA EXTRAÍBLE

- + Incluye 2 baterías para una autonomía de 1.5 horas de medición

## ACCESORIOS



Soporte para teléfono (incluido)

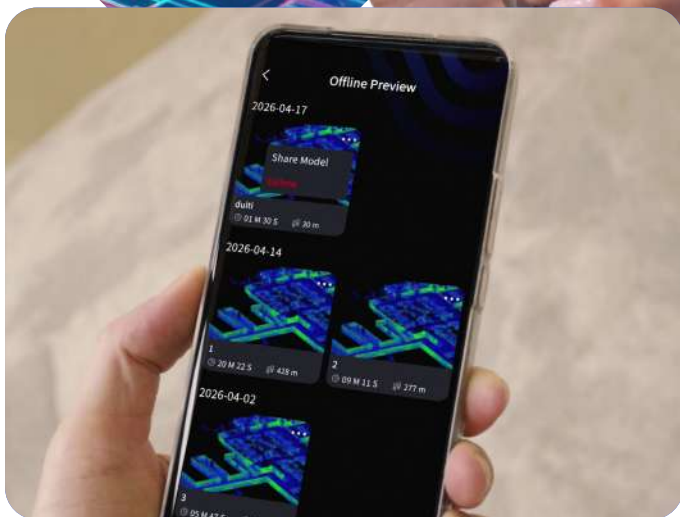


Jalón de extensión (opcional)

# Lixel K2

## MULTI-SLAM

El Lixel K2 integra un avanzado sistema Multi-SLAM que logra una percepción espacial superior mediante la fusión inteligente de sensores de grado de ingeniería. Combina un sensor LiDAR de alta precisión, Cámaras para mapeo visual, una IMU de alta frecuencia y un módulo GNSS integrado. Esto garantiza una localización y mapeo simultáneos precisos en cualquier entorno.



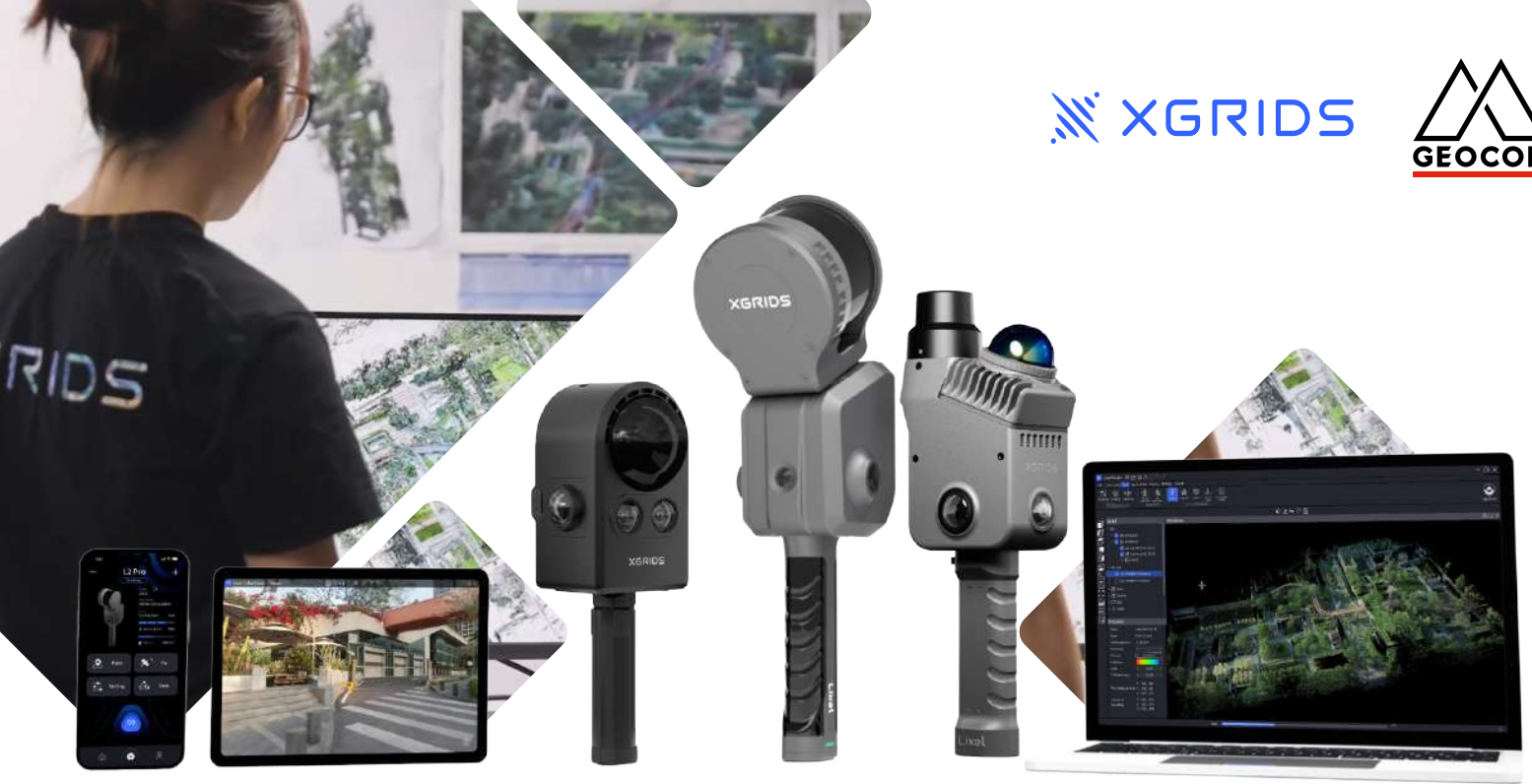
### PROCESAMIENTO EN TIEMPO REAL

Optimiza tus flujos de trabajo gracias a su procesamiento inmediato en campo. El equipo realiza automáticamente el filtrado de objetos en movimiento y el renderizado RGB fotorrealista de la nube de puntos. Esto permite validar la calidad de la captura de forma instantánea y realizar el envío directo de los datos desde el terreno a la oficina para su entrega final.



### ESCÁNER ROBUSTO Y COMPACTO

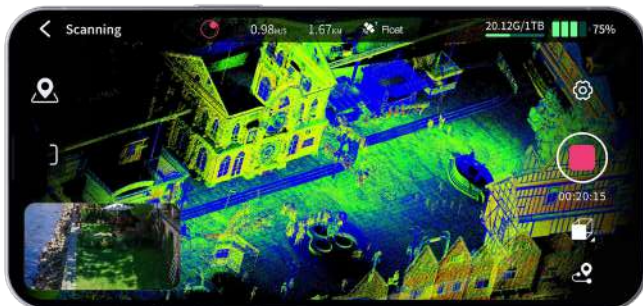
Diseñado para entornos exigentes, cuenta con certificación IP54 y un rango térmico de operación entre -20°C y 50°C. Para tu total tranquilidad, el equipo portátil incluye 1 año de garantía y 1 certificado de verificación técnica anual respaldado localmente por el Servicio Técnico Geocom, asegurando la máxima continuidad operativa en tus proyectos.



La aplicación de campo **Lixel Go** destaca por su flujo de trabajo intuitivo y altamente eficiente. Diseñada para controlar la serie de equipos Xgrids desde una única interfaz, permite realizar operaciones con un solo clic. Con esta herramienta, es posible configurar flujos de trabajo, gestionar escaneos, monitorear el estado de la batería, la conectividad y la capacidad de memoria, además de administrar los datos capturados con precisión mediante GNSS.

Visualice en tiempo real los datos obtenidos, incluyendo información LiDAR, imágenes y nubes de puntos en color verdadero. Todo está diseñado para maximizar el rendimiento y la precisión en tus proyectos de campo.

*\*Disponible para iOS, Android*



**LixelStudio** es un software avanzado de procesamiento de nubes de puntos, potenciado por algoritmos Multi-SLAM de última generación. Ofrece reconstrucciones 3D de nubes de puntos con un alto nivel de precisión y calidad. Además, proporciona herramientas completas para visualizar, editar y procesar nubes de puntos LiDAR, integrando complementos específicos adaptados a diversas industrias.

Con capacidades avanzadas de inteligencia artificial, LixelStudio optimiza la eficiencia en el procesamiento de datos y mejora significativamente la productividad, brindando soluciones innovadoras a los desafíos del análisis espacial.





PC

# Lixel CyberColor

## GEMELOS DIGITALES HIPERREALISTAS CON GAUSSIAN SPLATTING

Software avanzado que combina Gaussian Splatting con tecnología Multi-SLAM para transformar datos geospaciales en gemelos digitales fotorrealistas, medibles e interactivos.

### VERSIÓN GRATUITA

Instala el programa, regístrate con tu correo y comienza a disfrutar de la versión gratuita ahora mismo.



[Descarga de software](#)

### VERSIÓN PREMIUM

Incluye todas las características de la versión gratuita más herramientas avanzadas de **fusión de mapas, reconstrucción aérea, fusión aérea y terrestre, mejora de alta definición, reconocimiento espacial y exportación a formatos**

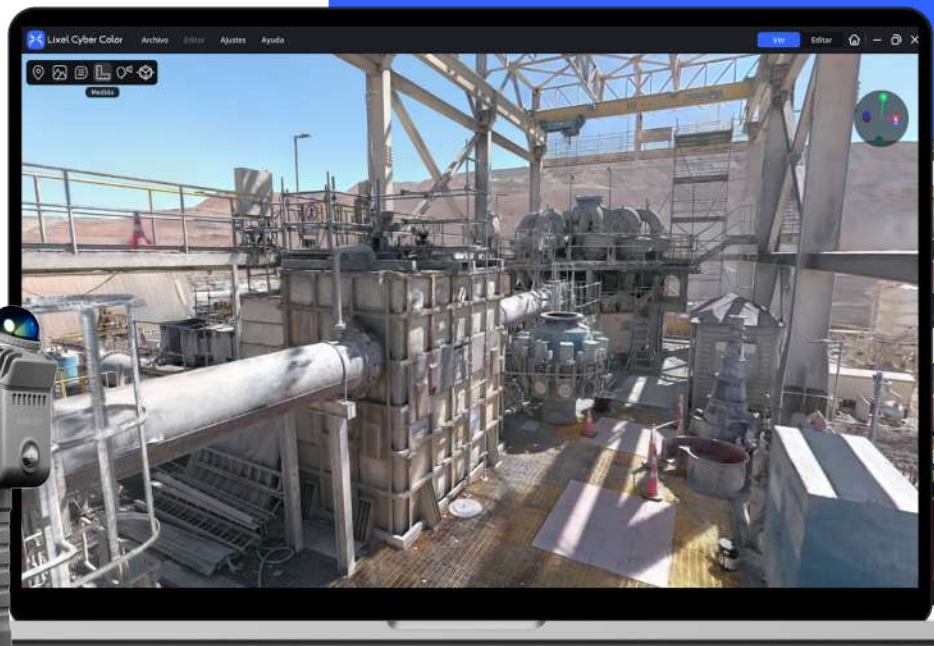
[.lcc](#) [.lcc2](#) [.ply](#) [.usd](#) [mosaicos 3D](#)

## FUNCIONALIDADES DESTACADAS

- Fusión de mapas:**  
 Permite la unión de múltiples proyectos de datos terrestres mediante el reconocimiento automático de regiones superpuestas para la reconstrucción unificada de modelos a gran escala.
- Fusión de mapas aéreos y terrestres:**  
 Combina imágenes de drones con datos de escaneo terrestre para una integración perfecta de perspectivas aéreas y terrestres, ideal para la reconstrucción de modelos complejos de edificios y otros proyectos a gran escala.
- Imágenes HD:**  
 Permite importar imágenes de alta resolución desde cámaras réflex digitales o Smartphone para mejorar el detalle y la textura en áreas clave.
- Reconocimiento espacial:**  
 Extrae automáticamente estructuras interiores y componentes de un edificio para generar rápidamente planos de planta inteligentes y estructurados, ideales para el análisis espacial y el modelado BIM.
- Reconstrucción aérea:**  
 Admite la reconstrucción 3D de modelos a gran escala utilizando únicamente imágenes aéreas de drones, sin datos de captura de equipos terrestres.

### PC RECOMENDADO

CPU: Intel i9 12th Gen o superior  
 GPU: RTX 3070 o superior  
 RAM: 64GB o superior





## Lixel CyberColor **PC**

Procesamiento

**LCC FREE**  
VERSIÓN GRATUITA

**LCC PREMIUM**  
SUSCRIPCIÓN ANUAL

**LCC CLOUD**  
SUSCRIPCIÓN ANUAL

**LCC OFFLINE**  
LICENCIA PERPETUA FÍSICA  
+ 1 AÑO DE MANTENCIÓN

Local

Local

En la nube

Local

Inicio de sesión simultáneo disponible

3 sesiones

3 sesiones

1 sesión

1 sesión

### FUNCIÓNES BÁSICAS

Reconstrucción 3D



Visualizar



Editar



Avatar



Grabar videos



Importa formatos .fbx, .gltf y .obj para añadirlos a la escena



### FUNCIÓNES AVANZADAS

Fusión de mapas



Mejora de HD



Fusión de mapas aéreos + terrestres



Reconstrucción aérea



**Publicar online**

Permite compartir proyectos de forma online con 1000 ingresos por cada modelo (se puede ampliar a petición)



**Formatos de exportación**

.lcc y .lcc2

.lcc, .ply, .USD, .obj  
(sin texturas)

.lcc y .ply

.lcc, .ply, .USD, .obj  
(sin texturas)

## GEMELOS DIGITALES HIPERREALISTAS CON GAUSSIAN SPLATTING