

La plataforma GPS total para todos los requerimientos de campo GIS

El colector de mano GeoXT™, de la serie GeoExplorer®, es un herramienta esencial para el mantenimiento de su GIS. Es todo lo que necesita para capturar datos de ubicación, mantener la información GIS existente actualizada, e incluso movilizar su GIS.

La singular serie GeoExplorer combina un receptor GPS de Trimble® con una computadora de mano robusta lista para el campo que ejecuta el software Microsoft® Windows Mobile™ 2003 para Pocket PC. Además, cuenta con una batería interna suficiente para todo un día de funcionamiento GPS. Esto produce una combinación totalmente integrada, robusta e increíblemente potente.

GPS de alta precisión integrado

El GeoXT ha sido optimizado para proporcionar los datos de ubicación de alta precisión y confiables que necesita. Las características avanzadas como la tecnología de rechazo de trayectoria múltiple EVEREST™ le permiten trabajar en lugares de vegetación densa, cañones urbanos o en los lugares en donde la precisión es fundamental.

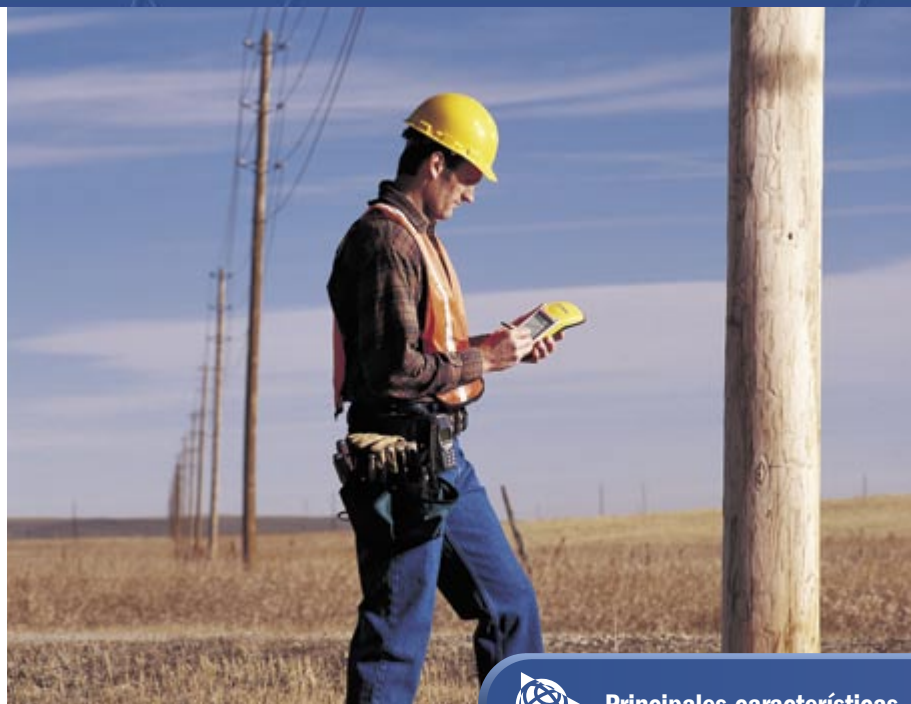
¿Necesita precisión submétrica en tiempo real? Use correcciones del sistema basado en satélites (SBAS), tal como WAAS¹ o EGNOS². ¿Desea obtener una mayor precisión? Capture datos con el software TerraSync™ o GPSCorrect™ de Trimble y luego posprocese los datos cuando regresa a la oficina.

Puesto que el receptor GPS y la antena están incorporados en la computadora de mano, nunca ha sido tan fácil utilizar el GPS en su aplicación. El sistema no solamente no tiene cables: es una solución totalmente integrada.

Productividad optimizada

Aproveche la ventaja que brindan la potencia y la flexibilidad del software Windows Mobile para Pocket PC, eligiendo en la serie más amplia de software de campo disponible, ya sea directamente de los comercios o diseñado específicamente. Cualquiera que sea su necesidad, Windows Mobile le permite elegir una solución de software que se adapte a su flujo de trabajo.

Windows Mobile incluye las conocidas herramientas de productividad de Microsoft, entre las que



se incluyen Pocket Word, Pocket Excel y Pocket Outlook®. Pocket Outlook le permite sincronizar el correo electrónico, contactos, citas y datos con la computadora de oficina, por lo tanto, independientemente que esté en la oficina o en el campo, siempre estará al día.

Use la opción inalámbrica con tecnología Bluetooth®* integrada para conectarse a otros dispositivos con capacidad Bluetooth habilitada, incluyendo teléfonos celulares y PCs. También tendrá la opción de utilizar el módulo de soporte USB para conectarlo a una computadora de escritorio, o utilice el clip serial opcional para conectarse con cable en el campo.

Reciba una copia gratuita del software Microsoft Streets & Trips** 2004 con su GeoXT y aproveche la completa información cartográfica y sobre viajes para lograr una fácil navegación y planificación de rutas.

Toda la memoria que necesita

El GeoXT dispone de suficiente espacio de almacenamiento para todos sus datos GIS. El procesador veloz y la amplia memoria permiten que incluso los archivos gráficos de gran tamaño se carguen rápidamente, y puedan observarse nítidamente y con claridad en la avanzada pantalla TFT en color para exterior.

Desde captura de datos hasta mantenimiento de datos, hasta GIS móvil y mucho más... el GeoXT es el colector de datos elegido.



Principales características

- GPS de precisión submétrica de alto rendimiento con WAAS/EGNOS integrado
- Software Windows Mobile 2003 para Pocket PC, que le permite una flexibilidad máxima en la elección del software
- Colector de mano robusto con batería suficiente para todo un día
- Avanzada pantalla TFT en color con retroiluminación
- Tecnología Bluetooth integrada para una conectividad sin cables

* La aprobación del tipo de tecnología Bluetooth es específica según el país. Los colectores de mano de la serie GeoExplorer están aprobados para utilizarlos con tecnología Bluetooth en los Estados Unidos. Para obtener una lista completa de otros países que aprueban el empleo de tecnología Bluetooth, visite el sitio www.trimble.com/geoxt_ts.asp.

** El software Microsoft Streets & Trips 2004 está disponible en Estados Unidos/Canadá; Microsoft AutoRoute® 2004 está disponible en Europa.

Características estándares

Sistema

- Software Microsoft Windows Mobile 2003 para Pocket PC
- Procesador Intel StrongARM de 206 MHz
- Almacenamiento de datos en memoria Flash no volátil de 512 MB
- Pantalla en color para exterior
- Colector de mano ergonómico sin cables
- Diseño robusto e impermeable
- Batería interna recargable suficiente para todo un día
- Tecnología inalámbrica Bluetooth

GPS

- Precisión submétrica
- WASS¹/EGNOS² integrados
- Soporte para corrección RTCM en tiempo real
- Soporte para protocolo NMEA y TSIP
- Tecnología EVEREST para el rechazo de trayectoria múltiple

Software

- GPS Controller para control del GPS integrado y planificación de misiones en el campo
- GPS Connector para conectar el GPS integrado a puertos externos
- File Explorer, Internet Explorer, Pocket Outlook (Inbox, Calendar, Contacts, Tasks, Notes), Sprite Pocket Backup, Transcriber (reconocimiento de escritura), Pocket Word, Pocket Excel, Pictures, Windows® Media Player, Bluetooth File Transfer, Calculator, ActiveSync®
- Software Microsoft Streets & Trips/AutoRoute 2004

Accesorios

- Módulo de soporte con fuente de alimentación y cable de datos USB
- Guía de iniciación
- CD adjunto que incluye Outlook 2002 y ActiveSync 3.7.1
- Correa
- Bolso
- Stylus (lápiz para pantalla táctil)

Características opcionales

Software

- TerraSync
- GPSCorrect para ESRI® ArcPad®
- GPS Pathfinder® Tools Software Development Kit (SDK)
- GPS Pathfinder Office
- Suscripción al servicio GPS Pathfinder Express

Accesorios

- Clip serial para entrada de alimentación y datos de campo
- Adaptador para alimentación en vehículos³
- Kit de alimentación portátil³
- Antena Hurricane
- Antena Patch externa
- Plano de tierra que se puede montar en un jalón
- Gorra con bolsillo para antena
- Receptor de corrección diferencial Beacon-on-a-Belt (BoB™)³
- Maleta rígida
- Cable de módem nulo³
- Kit para mochila

1 WAAS (Sistema de Ampliación de Área Extendida). Disponible en América del Norte solamente.

Véase más información en <http://gps.faa.gov/programs/index.htm>.

2 EGNOS (Servicio Superpuesto de Navegación Geostacionario Europeo). Disponible en Europa solamente.

Véase más información en <http://www.esa.int/export/esaSA/navigation.html>.

3 También se requiere adaptador serial.

4 Precisión horizontal. La especificación requiere que los datos se capturen con un mínimo de 4 satélites, una PDOP máxima de 6, una SNR mínima de 4, una elevación mínima de 15 grados y condiciones razonables de trayectoria múltiple. Las condiciones ionosféricas, señales de trayectoria múltiple u obstrucción del cielo por edificios o vegetación densa pueden degradar la precisión al interferir con la recepción de señales. La precisión varía con la proximidad a la estación base en +1 ppm para el posprocesamiento y tiempo real y en +5 ppm para el posprocesamiento de fase portadora.

5 Posprocesamiento con el software GPS Pathfinder Office o el servicio GPS Pathfinder Express.

6 Requiere captura de datos de fase portadora. (Solamente disponible con el software GPS Pathfinder Office).

Especificaciones técnicas

Físicas

Tamaño	21,5 cm × 9,9 cm × 7,7 cm (8,5 pulg. × 3,9 pulg. × 3,0 pulg.)
Peso	0,72 kg (1,59 lb) con la batería
Procesador	Intel StrongARM SA-1110 de 206 MHz
Memoria	64 MB de RAM y disco flash interno de 512 MB
Fuente de alimentación	
Baja (sin GPS)	0,6 vatios
Normal (con GPS)	1,4 vatios
Alta (con GPS, retroiluminación y tecnología Bluetooth)	2,5 vatios
Batería	de litio-ion interna, de recarga rápida en la unidad, duración de 21 vatios-horas

Medioambientales

Temperatura	
De funcionamiento	-10 °C a +50 °C (14 °F a 122 °F)
De almacenamiento	-20 °C a +70 °C (-4 °F a 158 °F)
Humedad	99% sin condensación
Cubierta	Resistente a la lluvia y polvo según el estándar IP 54 Acanalado antideslizante y resistente a golpes y vibraciones

Entrada/Salida

Comunicaciones	Tecnología Bluetooth para conectividad inalámbrica USB a través del módulo de soporte, comunicaciones en serie a través del adaptador serial DE9 opcional
----------------	-----------------------------------------------------------------------------------------------------------------------------------------------------------------

Bluetooth

Certificación. La aprobación del tipo de tecnología Bluetooth es específica según el país. Los colectores de mano de la serie GeoExplorer están aprobados para utilizarlos con tecnología Bluetooth en los Estados Unidos. Para obtener una lista completa de otros países que aprueban el empleo de tecnología Bluetooth, visite el sitio www.trimble.com/geoxt_ts.asp.

Perfiles

Soporte para cliente y host	.Puerto en serie, transferencia de archivos (usando OBEX)
Soporte para cliente solamente	.Acceso telefónico a redes, acceso a LAN
Soporte para host solamente	.Basic Imaging, Object Push
Pantalla	TFT para exterior avanzada, de 240 × 320 píxeles, 65.536 colores, con retroiluminación
Audio	Micrófono y parlante semidúplex, utilidades para grabar y reproducir
Interfaz	.Pantalla táctil con recubrimiento antirreflejo, teclado virtual "Soft Input Panel" (SIP), 2 teclas para control de hardware más 4 botones permanentes programables, Software de reconocimiento de escritura, sistema de audio para eventos, advertencias y notificaciones

GPS

Canales	12
Tiempo real integrado	WAAS ¹ o EGNOS ²
Velocidad de actualización	1 Hz
Tiempo al primer fijo	30 seg (típico)
Protocolos	NMEA (GGA, VTG, GLL, GSA, ZDA, GSV, RMC) TSIP (Protocolo de interfaz estándar de Trimble)

Precisión (RMS)⁴ tras la corrección diferencial

Posprocesamiento con GPS Pathfinder ⁵	Submétrica
Posprocesamiento de fase portadora con GPS Pathfinder ⁶	
Con 10 minutos de rastreo de satélites	.30 cm
Tiempo real	Submétrica

Las especificaciones están sujetas a cambio sin previo aviso.

EUROPA, AFRICA Y ORIENTE MEDIO

Trimble GmbH
Am Prime Parc 11 • 65479 Raunheim • ALEMANIA
Teléfono +49-6142-2100-0 • Fax +49-6142-2100-550

AMÉRICA LATINA - CARIBE

Trimble Navigation Limited
6505 Blue Lagoon Drive • Suite 120
Miami, FL 33126 • EE.UU.
Teléfono +1-305-263-9033 • Fax +1-305-263-8975

AMÉRICA DEL NORTE

Trimble Navigation Limited
7403 Church Ranch Blvd • Suite 100
Westminster, CO 80021 • EE.UU.
Teléfono +1-720-887-4374 • Fax +1-720-887-8019



OFICINA O REPRESENTANTE LOCAL DE TRIMBLE

www.trimble.com

