



Configuración

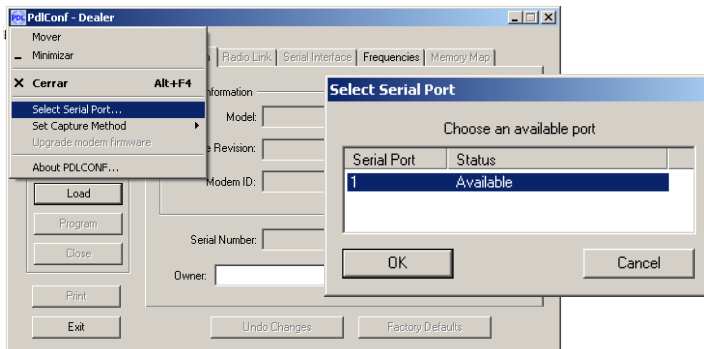
Radio Trimble HPB450



Luego de abrir el software PDLConf,

- Seleccionas el puerto por el cual te conectaras, Pinchas en la parte superior de la ventana, el símbolo PDL, y aparecerá el menú colgante.

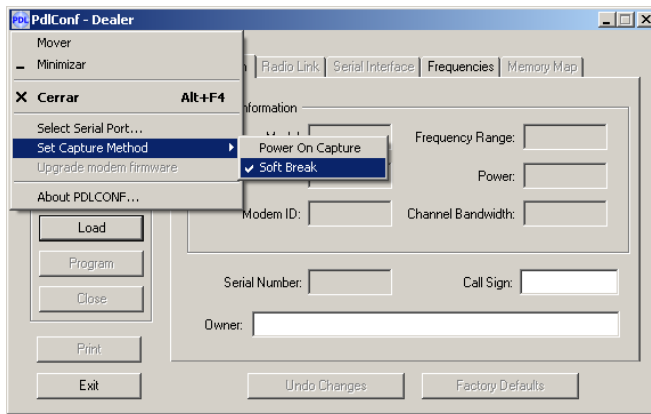
Seleccionar “**Select serial Port..**”



Seleccionar el puerto de comunicaciones, dependiendo del puerto donde se conecta la Radio.

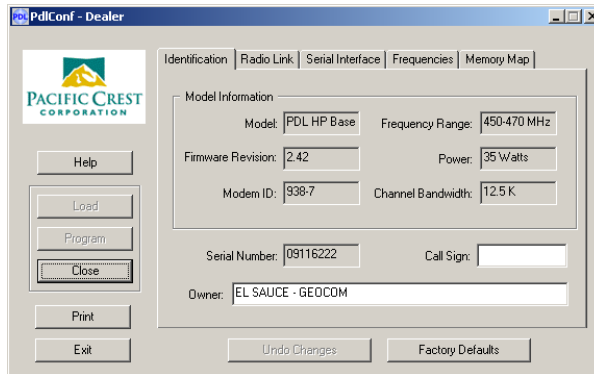
- Seleccionar el modo de conexión.

En este paso se selecciona el modo que se conectara el software a la radio, La que aparece activa en la imagen “**Soft Break**”, rastreará el puerto en todas las velocidades de transmisión hasta encontrar la configurada en la radio.

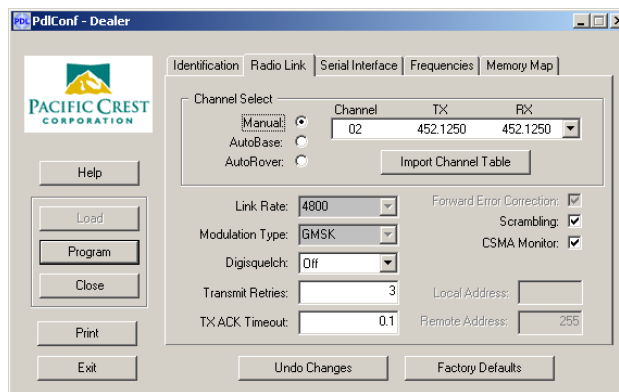


La opción “**Power on Capture**”, establece q la radio deberá están apagada y ser encendida cuando comience el rastreo de los puertos.

- Seleccionar Load, la primera pagina solo mostrara información de la radio, como rango de frecuencias, espaciamiento entre canales, propietario, etc.

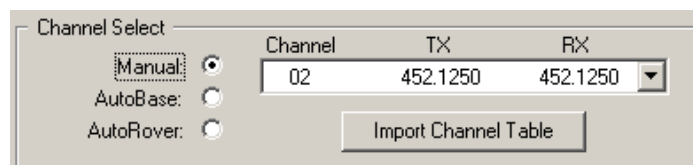


- Configurar frecuencia de trabajo, esto se realiza en la pestaña “Radio Link”



En el cuadro “Channel Select”, se podrá seleccionar el canal a utilizar y visualizar la frecuencia.

Seleccionar modo de trabajo de radio



Manual, deberá estar seleccionado, (la radio utilizara el canal seleccionado)

Auto Base, la radio pasara de canal en canal hasta encontrar el que tenga menos interferencia.

Auto Rover, la radio rastreara todos los canales hasta encontrar la frecuencia en la que le envían la información una base.



- Configurar velocidad de transmisión en el aire.

Link Rate: 4800
Modulation Type: GMSK
Digisquelch: Off
Transmit Retries: 3
TX ACK Timeout: 0.1

“**Link Rate**”, seleccionar velocidad en el aire de la transmisión.

Protocolos utilizados en bases de Geocom Trim Talk 450s a **4800bps**, por tanto en “Link Rate” seleccionar 4800.

“**Digisquelch**”, si la radio funcionara como **BASE**, configurar en **OFF**

Si radio funcionara como **Repetidora**, configurar en **HIGH**

- Pestaña “**Serial Interface**” Configurar protocolo, y velocidad de transmisión del puerto de datos.

PdlConf - Dealer

Identification Radio Link Serial Interface Frequencies Memory Map

Port

Baud Rate: 9600 Modem Enabled:
Soft Break Enabled:
Parity: None Data Security Code: 00000000

Protocol

Mode: TrimTalk 450s BREAK to Command:
Repeater:
EOT Count: 5 Digipeater Delay: 0.00

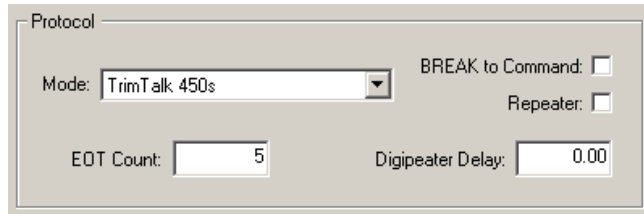
Undo Changes Factory Defaults

Configurar Parámetros de Transmisión que tendrá el puerto de datos, deberá ser el mismo que se configura en Survey Controller, (Estilo de levantamiento> RTK> Radio Base)

Port

Baud Rate: 9600 Modem Enabled:
Soft Break Enabled:
Parity: None Data Security Code: 00000000

- Configurar Protocolo de transmisión,

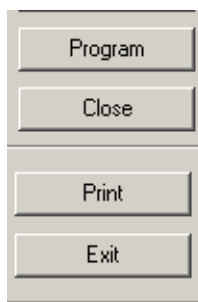


“**Mode**” seleccionar protocolo a utilizar.

Protocolo utilizados en bases de Geocom **Trim Talk 450s** a 4800bps,

“**Reapeter**”, seleccionar si el funcionamiento de la radio será como repetidora.

- Una vez todo este configurado Programar la radio.



- Volver la radio a las configuraciones de fábrica.

Seleccionar botón “**Factory Defaults**”

