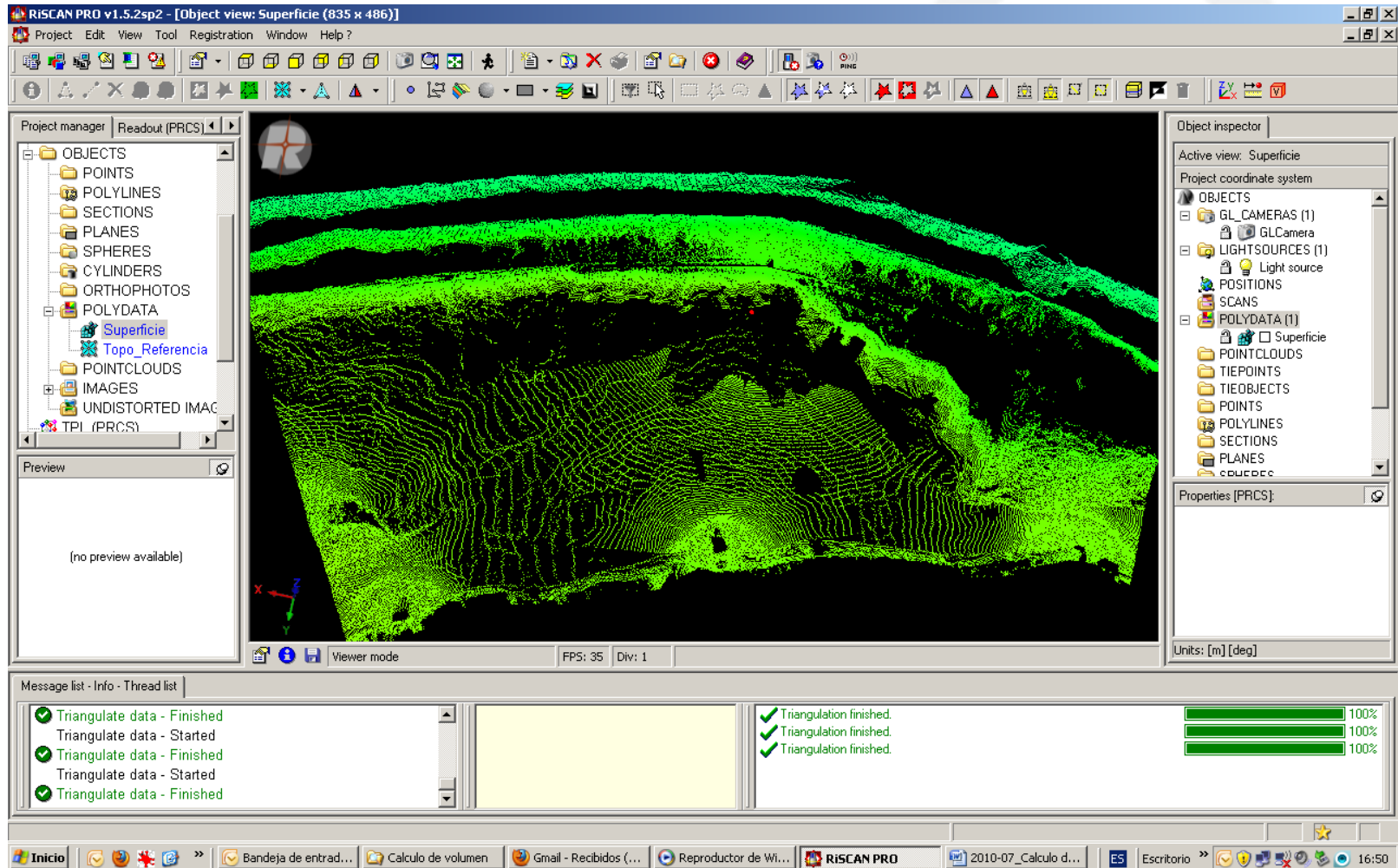
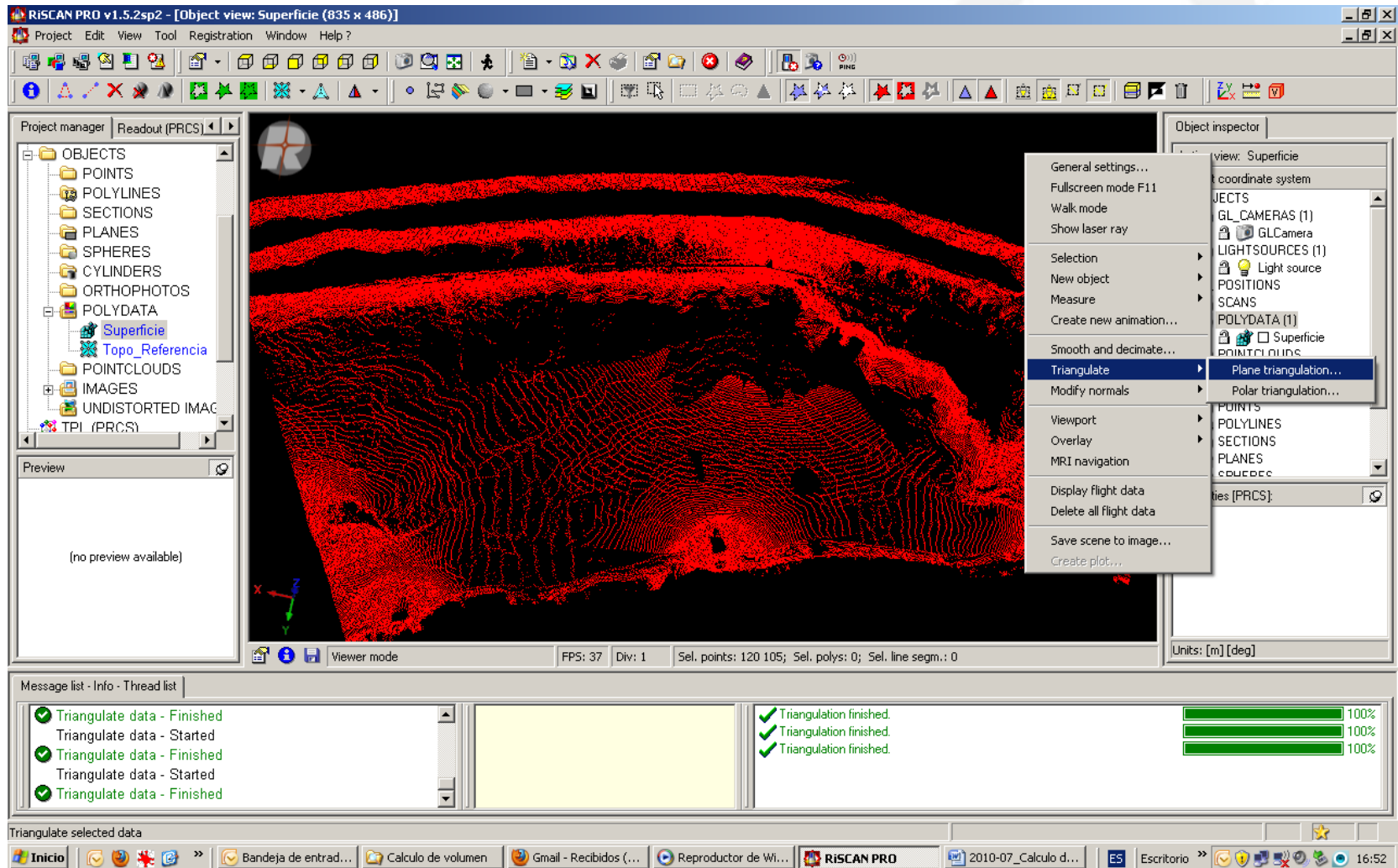


Resultado de nube de puntos luego de generar la unión, ajuste y limpieza de los datos obtenidos del escaneo



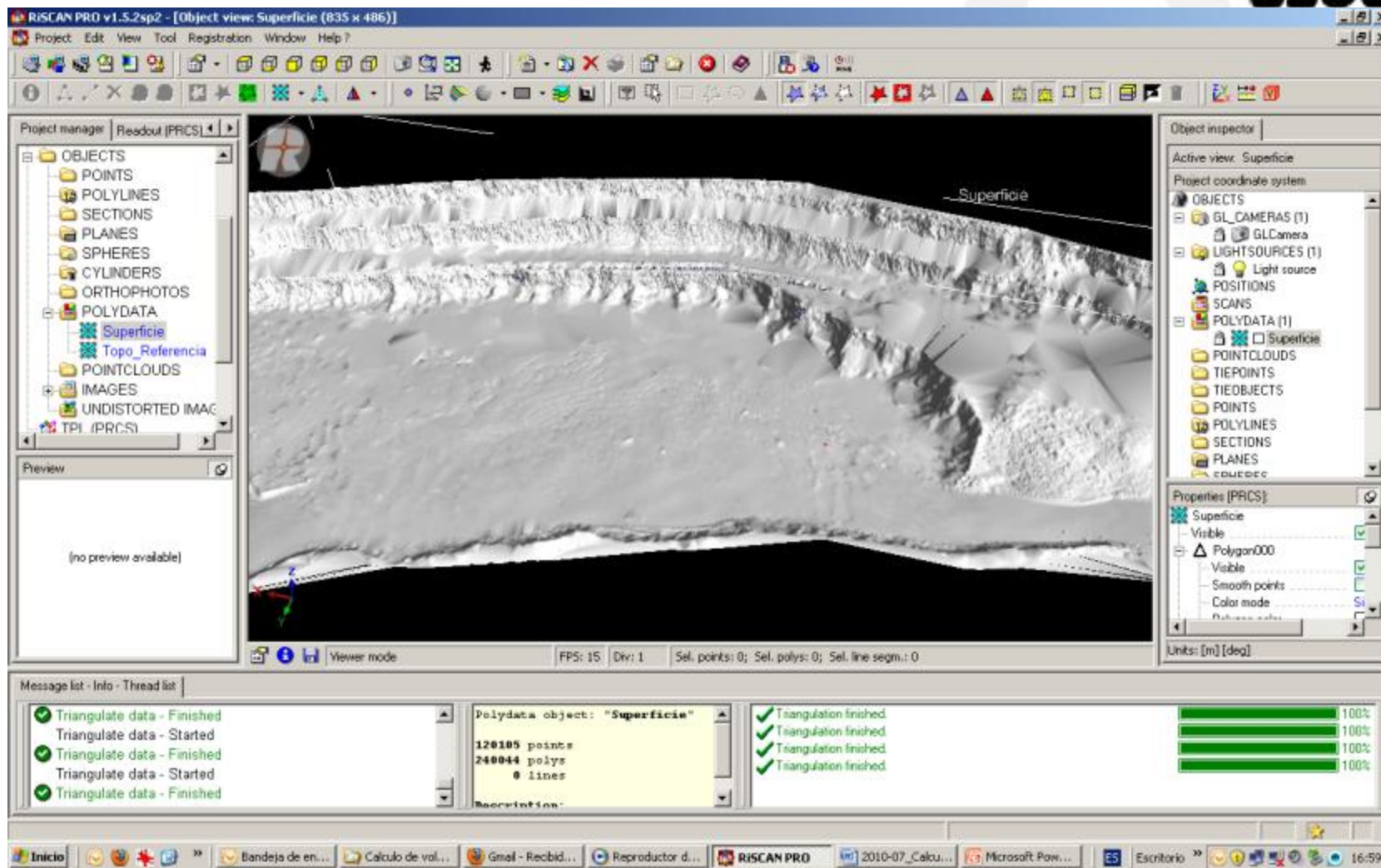
# Generación de superficie

Selección de la nube de puntos > Triangulate > Plane Triangulate



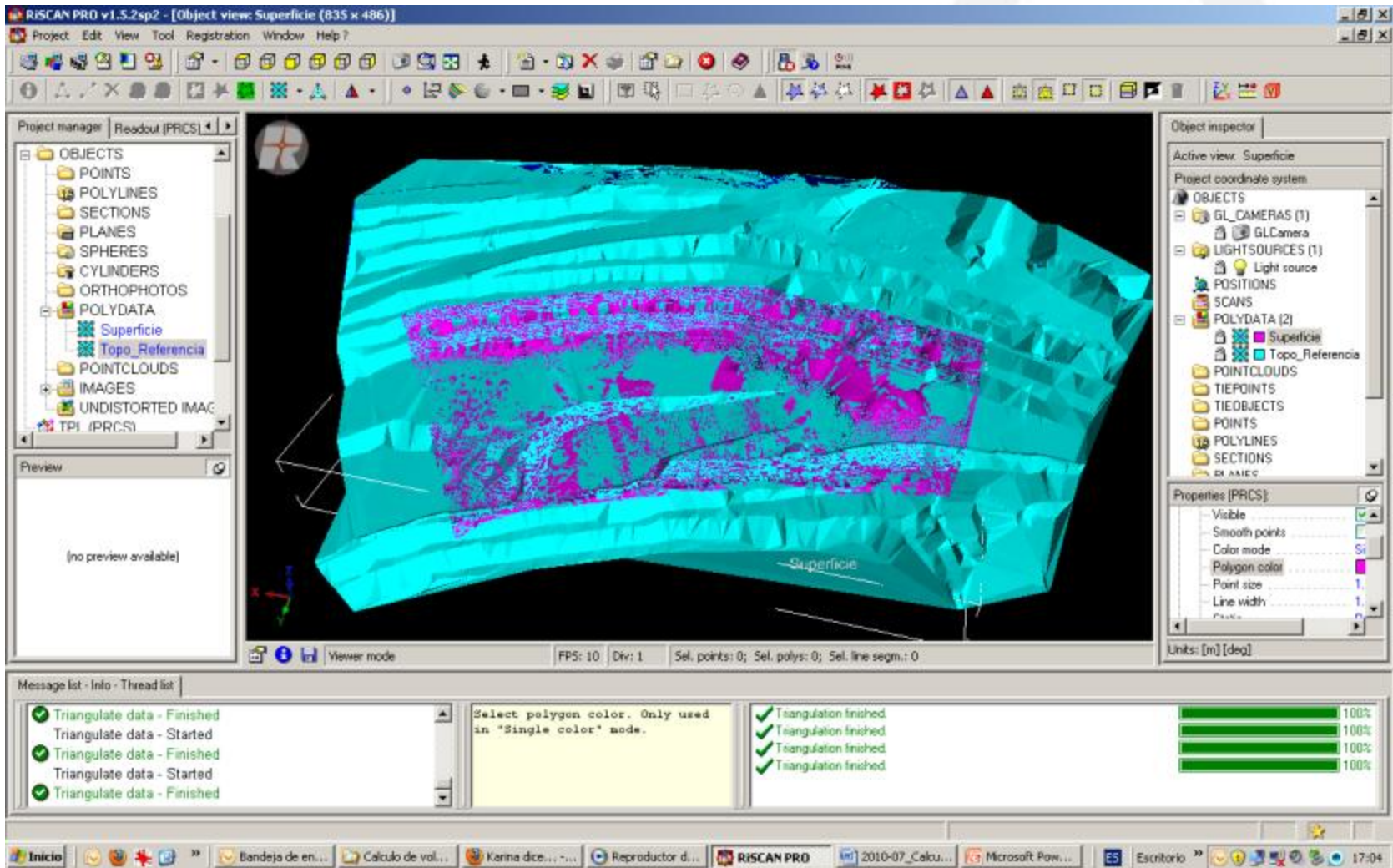
# Generación de superficie

## Visualización de superficie generada

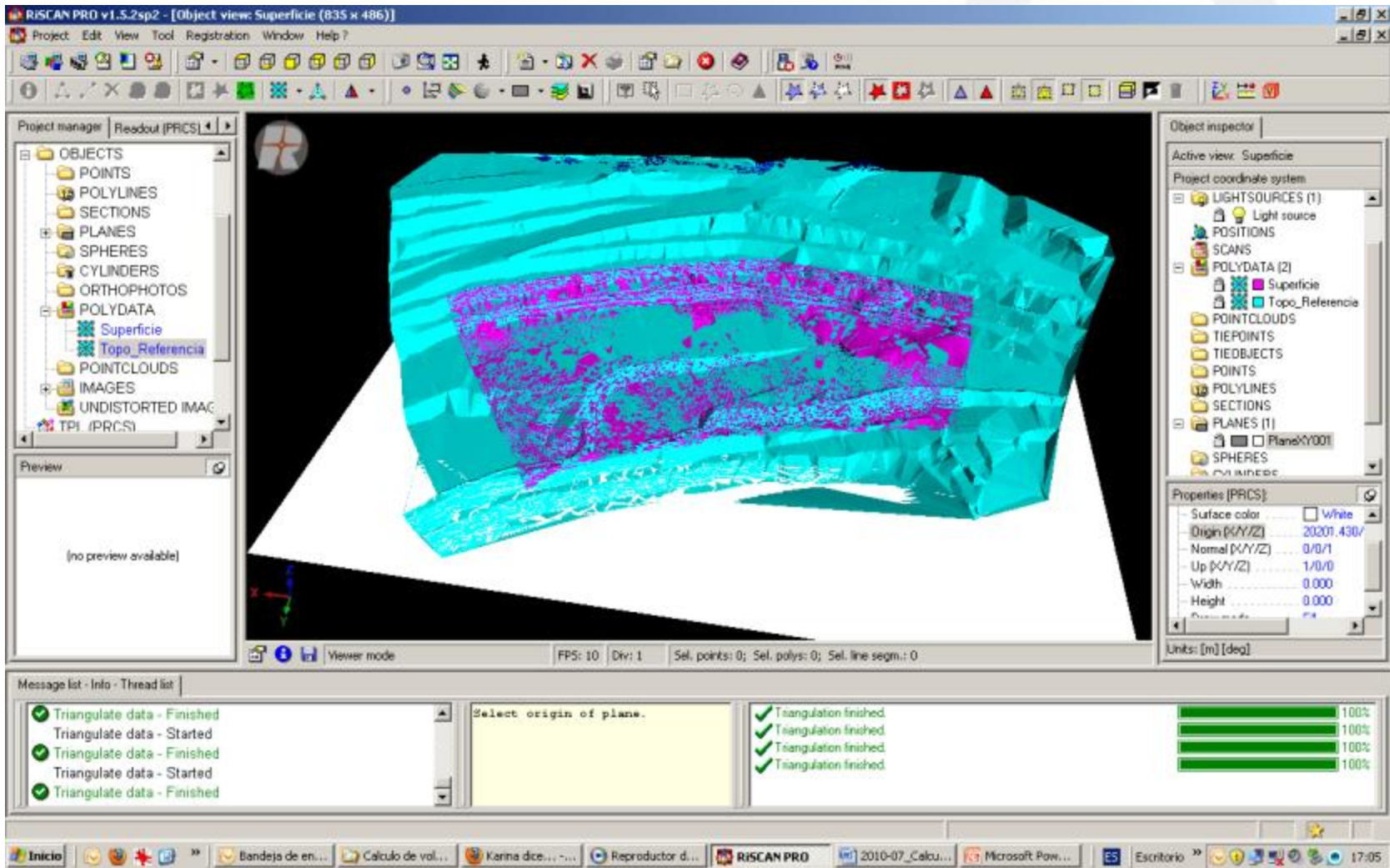


Color CYAN > Topografía Base

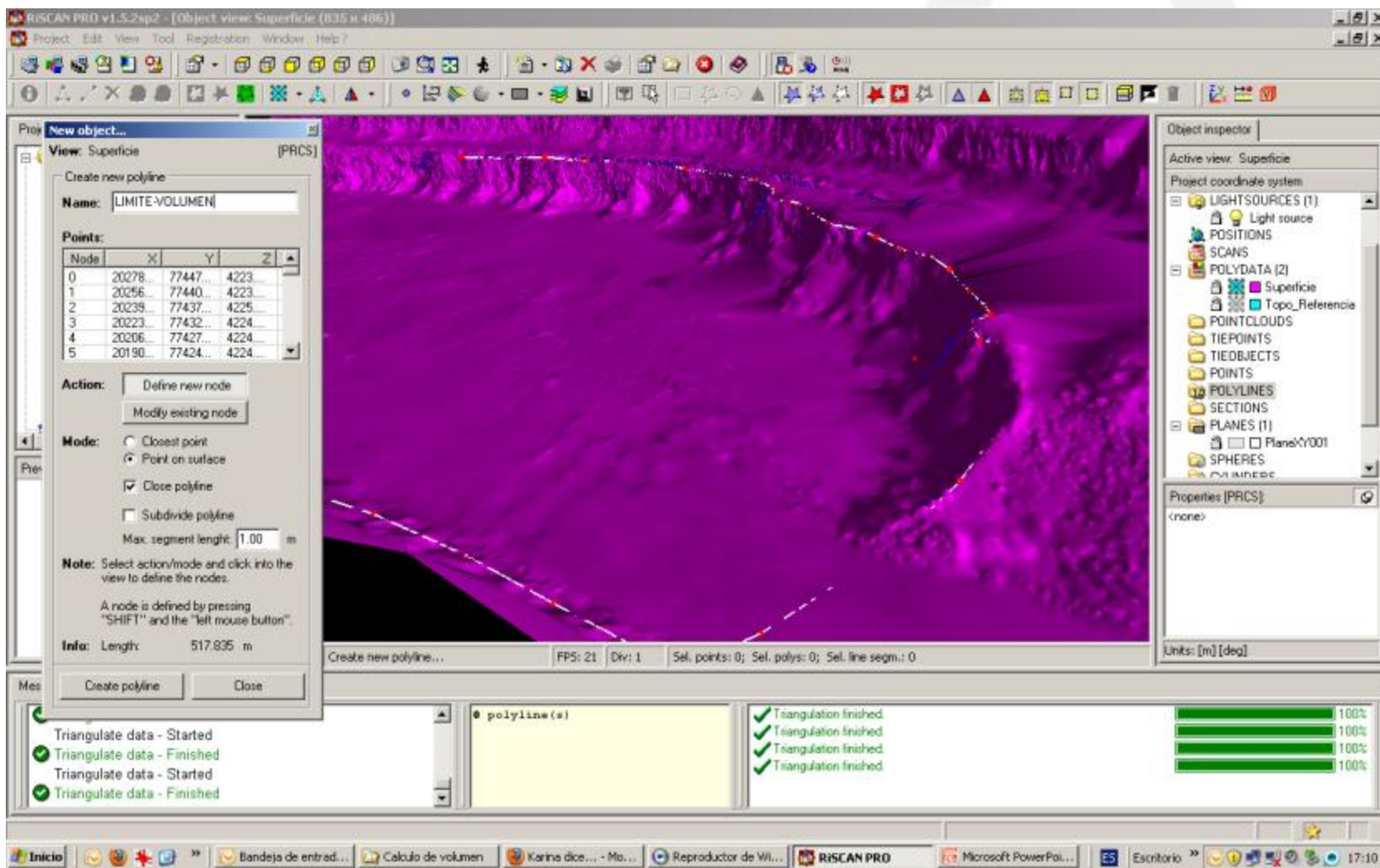
Color MAGENTA > Topografía de Escaner



Se genera un plano que abarca el area de calculo de volumen  
Este plano es utilizado por el software para el calculo de volumen.



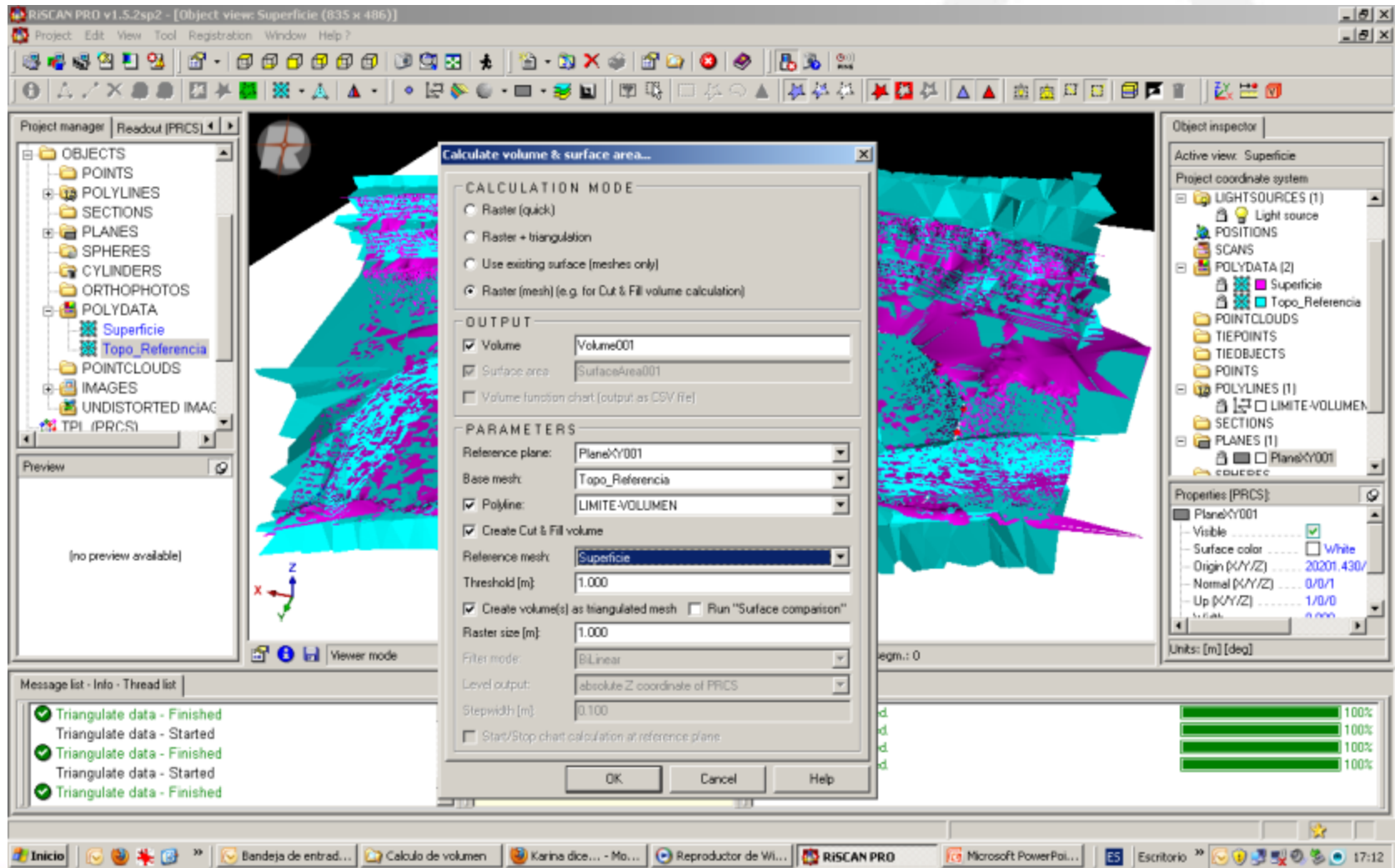
Generacion de Polilinea que definirá el área a generar calculo de volumen  
Esta herramienta se encuentra en Nuevo Objeto > Polilinea



# Calculo de Volumen

Mediante la herramienta VOLUMES, se genera el calculo de volumen.

Parametros utilizados: Topografía Base y de Escaner, Plano Referencia y Polilinea



Una vez finalizado el calculo, el software entrega un reporte indicando Volumen de Relleno y de Corte. Este reporte se puede llamar nuevamente.



The screenshot displays the RISCAN PRO v1.5.2sp2 software interface. The main window shows a 3D topographic model with a volume calculation window open. The calculator window displays the following data:

[+]	346352.171	Volume001_Fill	
[+]	42.510	Volume001_Cut	
$\Sigma$	346394.681		

Units: m<sup>3</sup>

The software interface includes a Project manager on the left, an Object inspector on the right, and a Message list at the bottom. The Message list shows the following status:

- Triangulate data - Finished
- Triangulate data - Started
- Triangulate data - Finished
- Calculate volume - Started
- Calculate volume - Finished

The Object inspector shows the following properties for PlaneXY001:

- Visible:
- Surface color:  White
- Origin (X/Y/Z): 20201.430/
- Normal (X/Y/Z): 0/0/1
- Up (X/Y/Z): 1/0/0
- Scale: 0.000

The Message list also displays the following information:

Plane: \*PlaneXY001\*

DIP angle : 0.000 deg

DIP direction: 90.000 deg

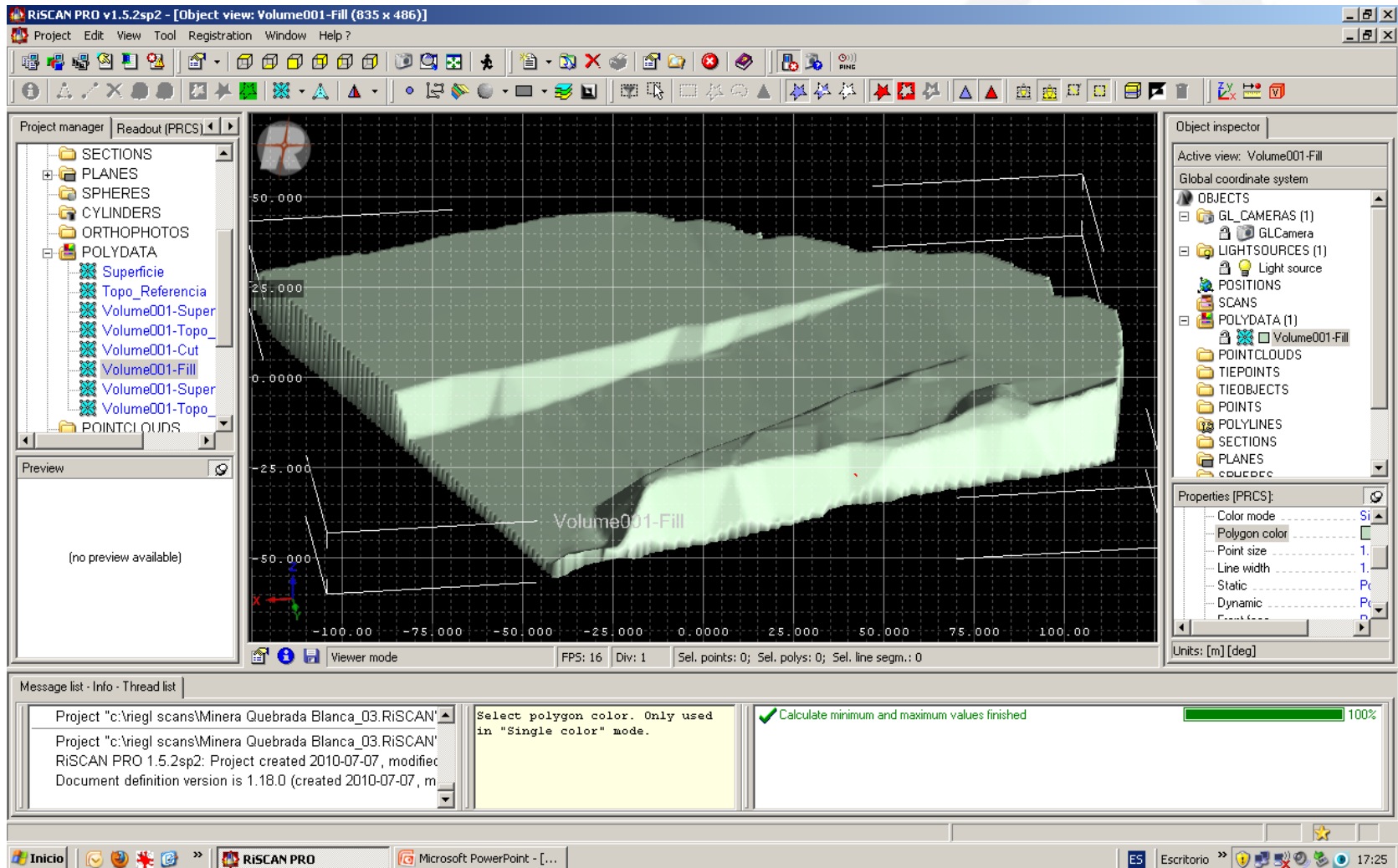
The status bar at the bottom shows the following information:

FPS: 2 Div: 1 Sel. points: 0; Sel. polys: 0; Sel. line segm.: 0

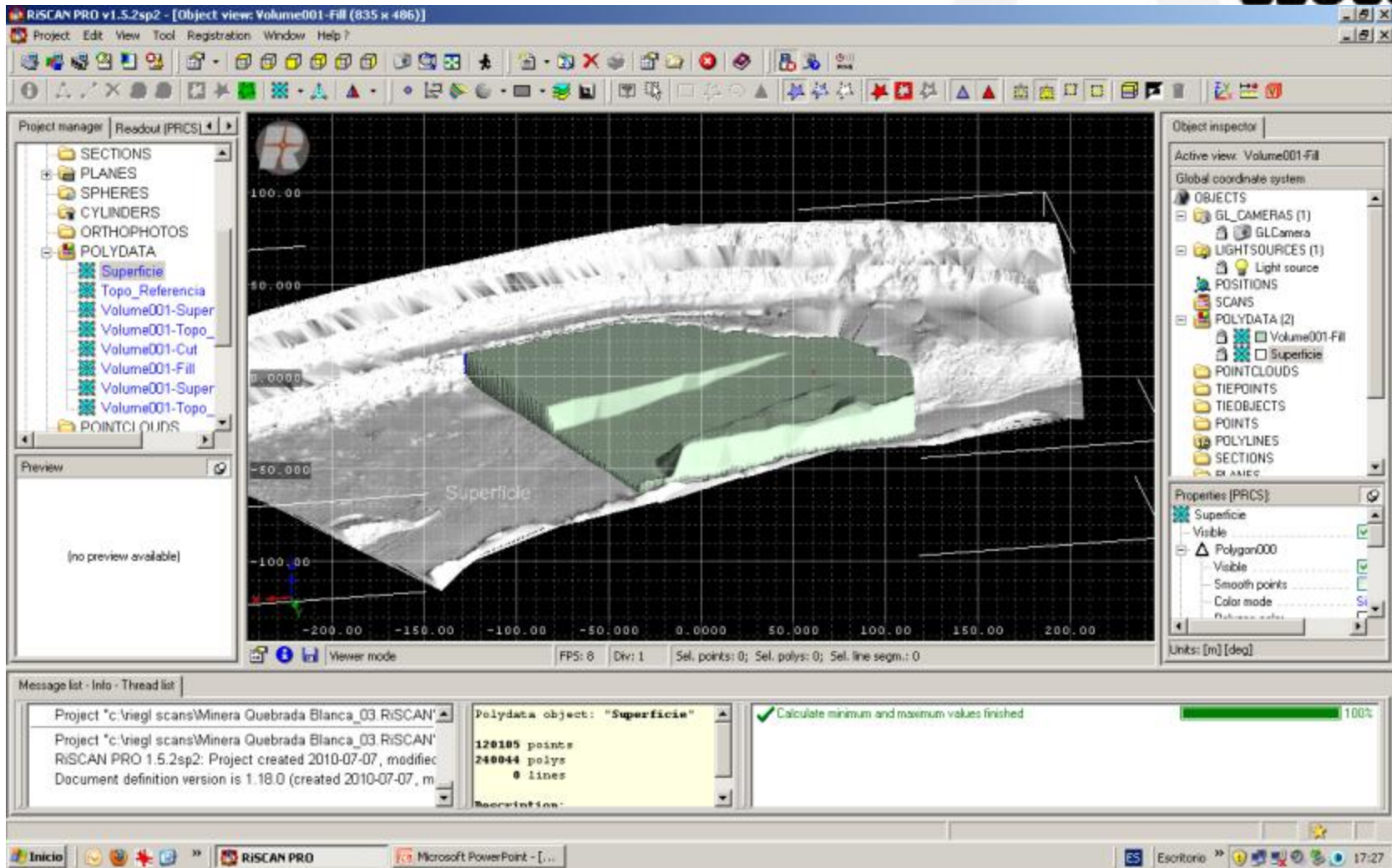
The Windows taskbar at the bottom shows the following applications: Inicio, Bandeja de entrada..., Calculo de volumen, Gmail - Recibidos (...), Reproductor de Wi..., RISCAN PRO, Microsoft PowerPoi..., ES, Escritorio, and the system clock showing 17:14.

Se visualiza como solido el volumen generado a partir de los elementos indicados  
Este solido se puede exportar directamente a DXF como superficie.

Export > DXF



Visualización del sólido generado versus la superficie generada a partir del escaner.



Vista General del solido enfrentado con la superficie del escaner

