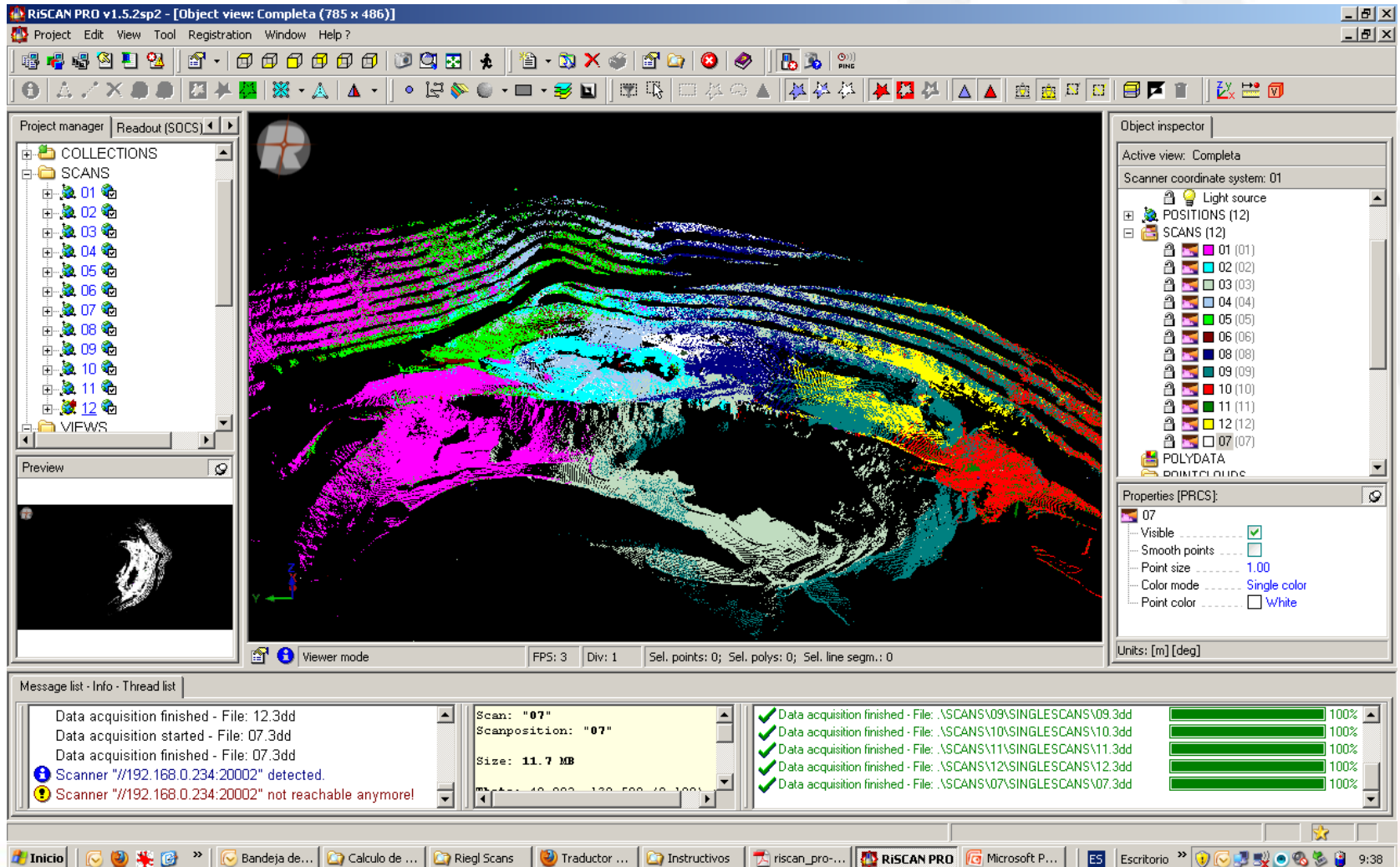
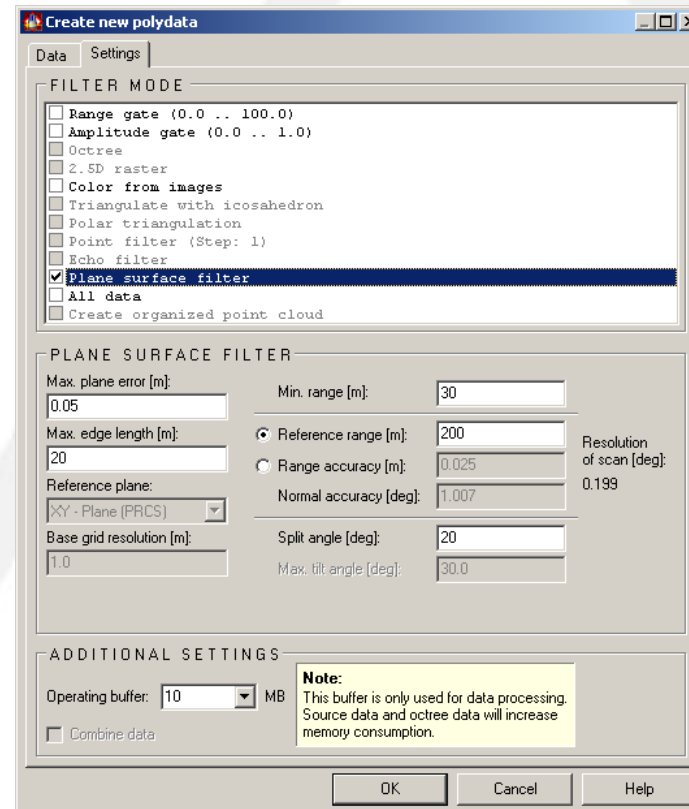
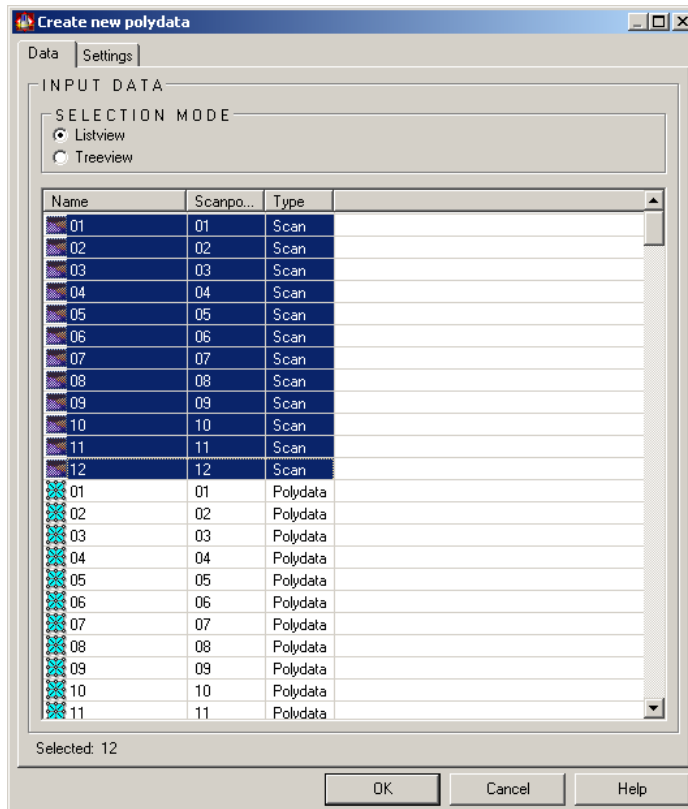


Una vez generado la referenciación de los escaneos y según criterio topográfico, se puede utilizar la herramienta Multi Station Adjustment para ajustar por medio del software los diferentes escaneos que cuentan con traslape (puntos en comun entre escaneos).



Se seleccionan los escaneos que participarán en el Multi Ajuste de Estaciones



En esta ventana se especifican el grado de ajuste que sufrirá cada escaneo, pudiendo dejar O no fijas las coordenadas del escanner.

Por ejemplo, puede haber un escaneo que no cuenta con referencia, el cual se ajustará a los escaneos que sirven como base. > **ANALYSE > CALCULATE**

Multi Station Adjustment

Input Results Switch to page "Results" automatically

SCANPOSITIONS TO ADJUST Display mode: Show parameters

Name	X	Y	Z	Roll	Pitch	Yaw
01	639.645	7964.9...	4198.6...	0.000	0.000	-41.142
02	505.751	7825.3...	4196.8...	0.000	0.000	-47.933
03	325.412	7663.0...	4209.2...	0.000	0.000	-138.027
04	557.111	7684.3...	4210.6...	-0.077	-0.014	-49.982
05	663.887	7854.3...	4215.0...	0.000	0.000	-43.382
06	663.887	7854.3...	4215.0...	0.000	0.000	-43.382
07	457.826	7632.5...	4214.3...	-0.029	-0.003	-53.263
08	390.447	7630.0...	4214.1...	0.000	0.000	-55.180
09	175.398	7597.3...	4213.4...	0.000	0.000	-62.052
10	-15.010	7546.3...	4215.2...	0.000	0.000	-68.954
11	-15.010	7546.3...	4215.2...	0.000	0.000	-68.954
12	183.652	7415.7...	4227.2...	0.000	0.000	-64.534

OBJECTS

Name	Type	Weight	Remarks

Units: [m], [deg]

INPUT DATA

Use tiepoints: 1

Use tieobjects: 1

Use polydata objects: 1

Ignore measured scan positions: 1

PARAMETERS

Nearest point search:

Mode: all nearest points (recommended)

Search radius [m]: 1.000

Max. tilt angle [deg]: 5.000

Adjustment:

Min. change of error 1 [m]: 0.0100

Min. change of error 2 [m]: 0.0050

Outlier threshold [1]: 0.5

Calculation mode: least square fitting

Update display: seldom (recommended)

ADJUSTMENT

Adjust range offset [m]: 0.000

Adjust theta offset [deg]: 0.000

Time running: n.v.

Current action: n.v.

STATISTICS

Error (StdDev) [m]: n.v.

Number of observations used for calculation:

Tiepoints: n.v. Tieobjects: n.v. Polydata: n.v. Scan pos.: n.v.

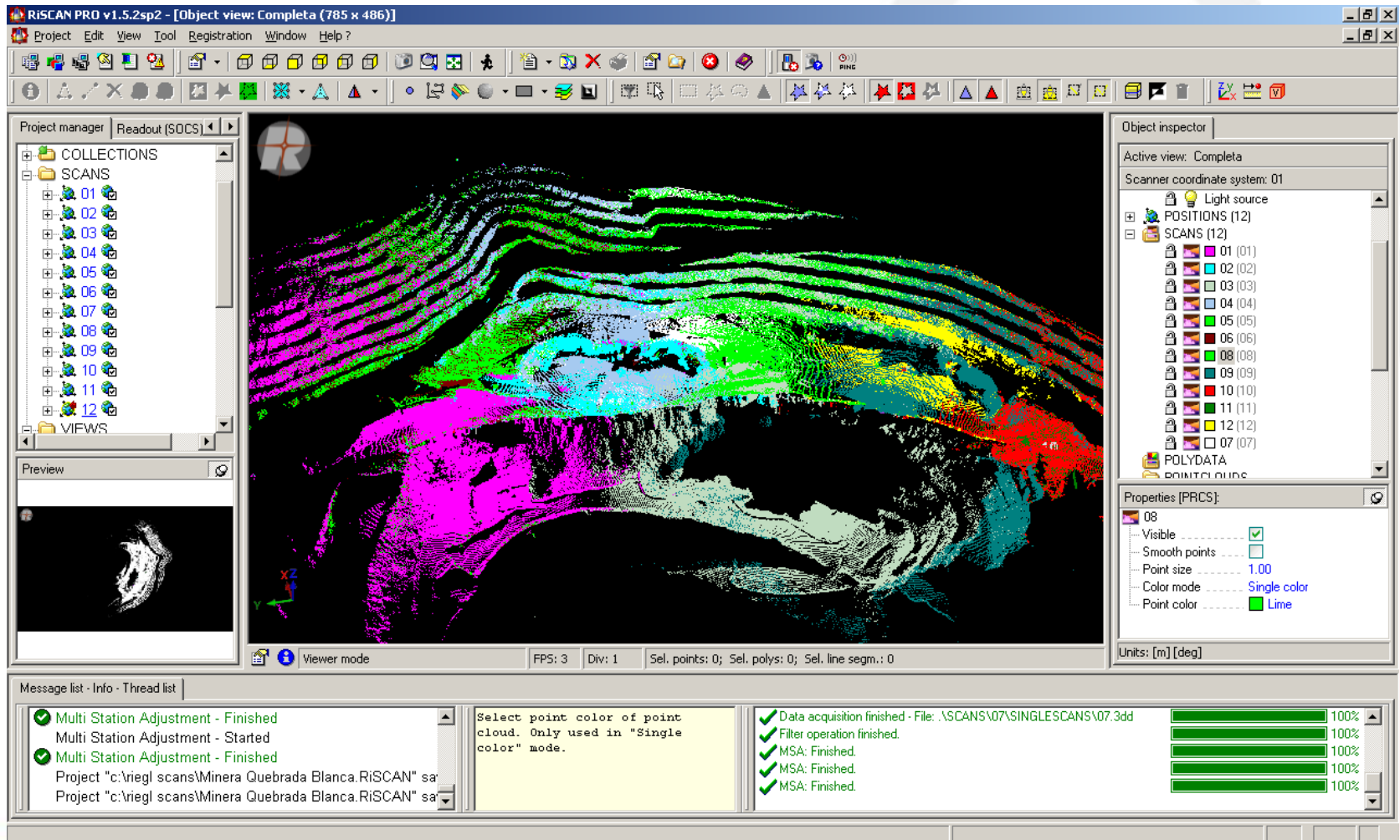
Save calculation statistics to file (*.csv)...

Analyse Calculate

>> Minimize Undo last Undo all

Help Close

En el momento de generar el ajuste, uno va supervisando visualmente la manera en que el software va generando el ajuste.
Al momento de finalizar, entrega un reporte de precisión de modelo para su validación.



Una vez generado el multi ajuste, el software cuenta con herramientas para filtrar la nube de puntos: LIMPIAR - eliminar puntos repetidos (zonas que fueron levantadas de diferentes escaneos), Filtrar por distancia la nube de puntos.

