

Escáner láser Trimble TX8

Principales características

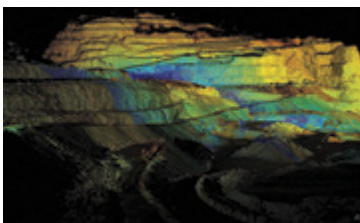
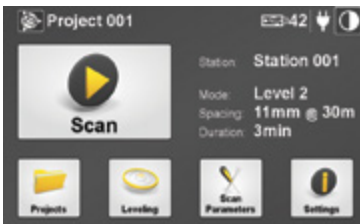
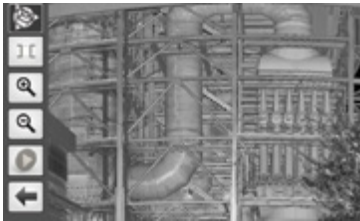
Aumente la productividad en el campo con los escaneos de alta resolución más rápidos del mercado

Tenga confianza en la **precisión, claridad e integridad de sus datos**

Auténtico rendimiento en entornos de la vida real

Intuitivo y fácil de operar

Los datos se integran con otros instrumentos topográficos de Trimble y con el software Trimble Realworks



El escáner láser Trimble® TX8 fija el nuevo estándar en cuanto a rendimiento y facilidad de uso en la captura de datos 3D de alta velocidad. Al combinar velocidad, largo alcance y precisión en una solución de última generación, el Trimble TX8 ofrece resultados de alta calidad en medición industrial, ingeniería, construcción, documentación forense, y otras aplicaciones que requieran altos niveles de precisión y flexibilidad.

UNA REVOLUCIÓN EN EL ESCANEADO 3D

El Trimble TX8 combina velocidad y alcance para reducir el tiempo y esfuerzo del escaneado 3D. El TX8 le permite recopilar datos más rápidamente de cada configuración mientras que el largo alcance del escáner reduce el número de configuraciones necesarias para realizar el trabajo. Como resultado, terminará sus proyectos antes y con la confianza de saber que los datos son completos y precisos.

Usando la tecnología Lightning™ patentada de Trimble, el Trimble TX8 puede medir un millón de puntos por segundo y capturar datos precisos en todo su alcance. Como la tecnología Trimble Lightning es menos susceptible a la variación de los tipos de superficies y condiciones atmosféricas, usted podrá capturar conjuntos de datos completos de cada estación.

El Trimble TX8 también simplifica el trabajo en la oficina. Los datos limpios y sin ruido del escáner se traducen en un menor tiempo de procesamiento. Los datos del Trimble TX8 son cargados directamente en las aplicaciones de software Trimble RealWorks® y Trimble Scan Explorer. The Trimble TX8 combinado con Trimble RealWorks proporciona también un flujo de datos eficiente en programas CAD populares.

Alto rendimiento para aplicaciones exigentes

El Trimble TX8 es ideal para capturar datos detallados de las condiciones existentes. Tomando medidas de alta velocidad sin comprometer el alcance ni la precisión, el Trimble TX8 proporciona las nubes de puntos 3D de alta densidad que necesitan los profesionales especializados en diseño y análisis.

El Trimble TX8 proporciona un campo de visión de 360 grados x 317 grados y captura datos a una velocidad de un millón de puntos por segundo con un tiempo de escaneado típico de sólo 3 minutos. El TX8 mantiene su alta precisión en todo su alcance

de 120 m y está disponible con una actualización opcional que extiende el alcance a la impresionante distancia de 340 metros.

Robusto, flexible y de fácil uso

La pantalla táctil color y el escaneado con un botón facilitan la captura de datos haciéndola más eficiente. El intuitivo software integrado le permite administrar rápidamente la resolución de escaneado y definir las zonas de escaneado. Como sólo captura los datos que necesita, se ahorrará tiempo en el campo y en la oficina.

Beneficiarse de la flexibilidad de operación en entornos y situaciones difíciles. Con su láser no visible de la clase 1 no peligroso para los ojos, el Trimble TX8 es seguro y puede utilizarse incluso en lugares públicos concurridos. El Trimble TX8 se caracteriza por su diseño robusto, su conformidad con la norma medioambiental IP54, su espejo protegido y la capacidad de capturar datos bajo la luz brillante del sol.

Diseñado para trasladarse fácilmente de un lugar a otro, el Trimble TX8 pesa tan sólo 11 kilos y está alimentado por baterías livianas de Li-ión de larga duración. La maleta de transporte con ruedas cumple con los requisitos de facturación de la mayoría de las aerolíneas, por lo que podrá trasladar fácilmente su Trimble TX8 entre los distintos lugares de trabajo.

LA SOLUCIÓN TOTAL

El Trimble TX8 está diseñado para gran variedad de usos y entornos. Las aplicaciones típicas incluyen:

- Medición industrial y de plantas
- Ingeniería civil
- Topografía
- Minería y canteras
- Construcción comercial y edificación
- Arquitectura y diseño
- Conservación y restauración
- Monitoreo de deformaciones
- Control de calidad
- Investigación de accidentes

Combinando la capacidad del Trimble TX8 de capturar datos 3D de alta densidad precisos con las funciones de análisis y modelado avanzado, y las herramientas de administración de datos del software Trimble RealWorks, el escáner láser Trimble TX8 es la solución de escaneado completa para los profesionales de las ciencias geoespaciales.



Escáner láser Trimble TX8

RENDIMIENTO

Visión general

Principio de escaneadoEspejo rotativo vertical sobre una base rotativa horizontal

Principio de alcanceTiempo de vuelo ultra rápido impulsado por la tecnología Trimble Lightning™

Velocidad de escaneado1 millón de puntos por segundo

Alcance máximo120 m en la mayoría de las superficies
340 m con actualización opcional

Ruido del alcance<2 mm en la mayoría de las superficies con modos de escaneado estándar
<1 mm con el modo de escaneado de alta precisión²

Medición del alcance

Clase de láser1, con protección de los ojos de conformidad con IEC EN60825-1

Longitud de onda láser1,5 µm, invisible

Diámetro del rayo láser6–10–34 mm a 10–30–100m

Alcance mínimo0,6 m

Alcance estándar máx.120 m en superficies reflectantes de 18–90%
100 m en superficies muy poco reflectantes (5%)

Extensión del alcance¹340 m

Ruido del alcance<2 mm en 2 m a 100 m en superficies reflectantes 18–90% en los modos estándar
<1 mm en 2 m a 80 m en superficies reflectantes 18–90% en el modo de alta precisión²

Error sistemático del alcance<2 mm

Escaneado

Campo de visión360°x317°

Precisión angular80 µrad

Parámetros de escaneado	Nivel 1	Nivel 2	Nivel 3	Extendido ¹
Alcance Máx.	120 m	120 m	120 m	340 m
Duración del escaneado (minutos) ³	02:00	03:00	10:00	20:00
Espaciamiento entre puntos a 30 m	22,6 mm	11,3 mm	5,7 mm	—
Espaciamiento entre puntos a 300 m	—	—	—	75,4 mm
Velocidad de rotación del espejo	60 rps	60 rps	30 rps	16 rps
Número de puntos	34 Mpts	138 Mpts	555 Mpts	312 Mpts

OTRAS

Resolución de luminancia8 bits

NivelaciónBurbuja externa, burbuja electrónica integrada

Compensador de doble ejeSeleccionable Sí/No

Resolución0,3"

Alcance±10'

Precisión0,5"

Almacenamiento de datosUSB 3.0 Flash

Control remotoOperar en una PC o tableta con Windows 7 o superior mediante conexión USB⁴

Adquisición a colorKits de cámara externa disponibles para imágenes HDR y de alta resolución

ESPECIFICACIONES FÍSICAS

Dimensiones335 mm de ancho x 386 mm de alto x 242 mm de profundidad

Peso10,6 kg con plataforma nivelante y sin batería;
11,0 kg con plataforma nivelante y con batería

Suministro de alimentación eléctrica76 mm de ancho x 43 mm de alto x 130 mm de profundidad;
Peso: 0,66 kg

Dimensiones de la batería89,2 mm de ancho x 20,1mm de alto x 149,1 mm de profundidad

Peso de la batería0,46 kg

Consumo de potencia72 W

Tiempo de escaneado por batería>2 horas

Carcasa del instrumento500 mm de ancho x 366 mm de alto x 625 mm de profundidad

ESPECIFICACIONES MEDIOAMBIENTALES

Rango de temperatura de funcionamiento (sin condensación atmosférica)-0 °C a +40 °C (32 °F a 104 °F)

Temperatura de almacenamiento-20 °C a +50 °C (-4 °F a 122 °F)

Rango de humedad de funcionamientoSin condensación

Condiciones de luminosidadTodas las condiciones interiores y exteriores en todo el alcance del escáner láser (sin limitaciones de luminosidad)

Clase de protecciónIP54



Imágenes cortesía de le FabShop

1 Actualización opcional aumenta el alcance a 340 m.
2 El escaneado toma más tiempo al realizarse en el modo de escaneado de alta precisión.
3 Tiempos de duración del escaneado en los modos de escaneado estándar.
4 El control remoto requiere el cable USB Trimble TX8 opcional NP 23704034.



Las especificaciones están sujetas a cambio sin previo aviso.

© 2013-2015, Trimble Navigation Limited. Reservados todos los derechos. Trimble, el logo del Globo terráqueo y el Triángulo, y RealWorks son marcas comerciales de Trimble Navigation Limited, registradas en los Estados Unidos y en otros países. Lightning es una marca comercial de Trimble Navigation Limited. Todas las otras marcas son propiedad de sus respectivos titulares. NP 022516-014C-ESP (04/15)

DISTRIBUIDOR AUTORIZADO TRIMBLE

AMÉRICA DEL NORTE

Trimble Navigation Limited
10368 Westmoor Dr
Westminster CO 80021
EE.UU.

EUROPA

Trimble Germany GmbH
Am Prime Parc 11
65479 Raunheim
ALEMANIA

ASIA-PACÍFICO

Trimble Navigation
Singapore Pty Limited
80 Marine Parade Road
#22-06, Parkway Parade
Singapore 449269
SINGAPUR

